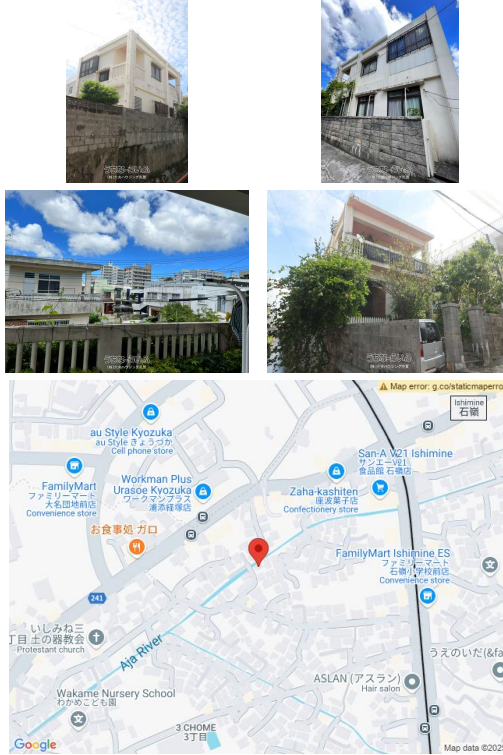


【首里石嶺3丁目戸建て】城北中学校、モノレール石嶺駅近く！閑静な住宅街にある2階建ての戸建て住宅です



物件種別	売買一戸建て		
所在地	那覇市首里石嶺町3丁目		
価格	3,700万円		
価格備考	-		
間取り	4LDK	階数	2階建て
建物面積	84.24m ² / 25.48坪	土地面積	121.74m ² / 36.83坪
間取り詳細	-		
私道負担	無し	接道方向	-
築年月	1982年07月(築42年)	引き渡し	-
地目	-	土地権利	所有
用途地域	第一種低層		
建物構造	RCB (鉄筋コンクリートブロック造)		
建ぺい率 / 容積率	50% / 100%	都市計画	市街化区域
取引態様	一般媒介		
駐車場	1台		
交通	【モノレール】石嶺駅：徒歩約12分		
物件備考	■現況：所有者居住中		

更新日：2025/04/18 公開期限：2025/05/01

スマホで物件を見る



LIXIL不動産ショップ(株)大央ハウジング売買

〒900-0012 沖縄県那覇市泊 2-16-1

沖縄知事免許(8)第2427号

TEL 098-866-8285

営業時間：09:00～18:00

定休日：日曜・第三土曜・祝日・GW・年末年始・旧盆