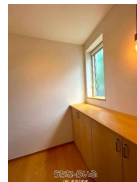
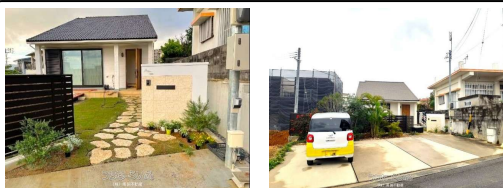


土地が広く、建物も吹き抜け。ゆったりとした時間が流れます。現在賃貸中。令和8年6月までの定期借家契約。月額賃料15万円。表面利回り年3.68%。



物件種別	売買一戸建て		
所在地	糸満市武富		
価格	4,880万円		
価格備考	-		
間取り	3LDK	階数	2階建て
建物面積	91.91m ² / 27.8坪	土地面積	308.54m ² / 93.33坪
間取り詳細	洋6 洋4.5 洋4.5 LDK20.7		
私道負担	無し	接道方向	南3m
築年月	2022年03月(築3年)	引き渡し	相談
地目	宅地	土地権利	所有
用途地域	無指定		
建物構造	木造		
建ぺい率 / 容積率	50% / 100%	都市計画	市街化調整区域
取引態様	仲介		
駐車場	1台		
交通	【バス停】ゆたか保育園前: 徒歩約6分		
物件備考	■現況: 賃貸中		

更新日: 2025/04/03 公開期限: 2025/04/16

スマホで物件を見る



(株) 南国不動産

〒901-0361 沖縄県糸満市糸満 2275

沖縄県知事(2)第4905号

TEL 098-851-7511

営業時間: 09:00~18:00

定休日: 土曜日 日曜日