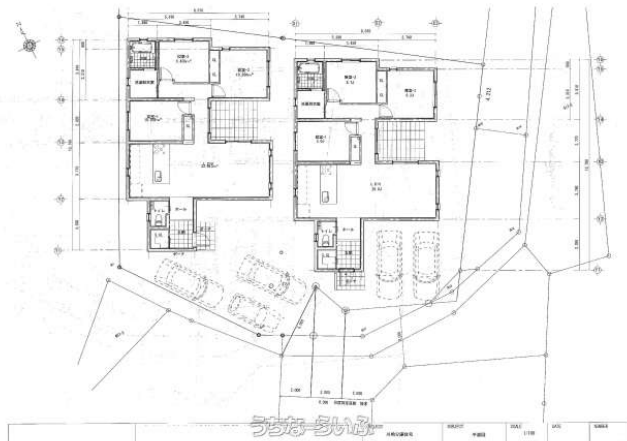


約60坪の広々敷地内の平屋プランです。前面道路は近隣住民のみが利用するので通り抜けの心配なし。



物件種別	売買一戸建て		
所在地	うるま市川崎		
価格	4,990万円		
価格備考	土地：1810万円/建物3,180万円（RC造）		
間取り	3LDK	階数	1階建て
建物面積	-	土地面積	199.22m ² / 60.26坪
間取り詳細	洋5.7 洋6 洋6.2 LDK20		
私道負担	無し	接道方向	南6m
築年月	-	引き渡し	相談
地目	その他	土地権利	所有
用途地域	未指定		
建物構造	RC（鉄筋コンクリート造）		
建ぺい率 / 容積率	60% / 200%	都市計画	非線引
取引態様	専属専任媒介		
駐車場	1台		
交通	-		
物件備考	プランについては変更も可能になります。（要見積りとなります。） ■現...		

更新日：2025/04/03 公開期限：2025/04/16

スマホで物件を見る



株式会社成和ユニテック

〒904-1203 沖縄県金武町屋嘉 2725-1

沖縄県知事（2）第4822号

TEL 098-987-6292

営業時間：08:30～17:30

定休日：日曜日



うるま市川崎

インマヌエル
ペンテコステ教会

Crunk Neo

酸素サロン/沖縄の
酸素ボックス体験

又吉自動車
Car dealer

合資会社横田
環境リサイクル
Recycling center

Lawson Uruma Kawasaki
ローソンうるま川崎店
Convenience store

Fuyuyu
ふゆゆ
Confectionery store

出張カーシート
クリーニングコネク

とまとみ一車修理工場
Autorepair shop

Is Car Land
IS CarLand 川崎店
Used car dealer

助産院 あり

Map data ©2025

株式会社成和ユニテック

〒904-1203 沖縄県金武町屋嘉 2725-1

沖縄県知事(2)第4822号

TEL 098-987-6292

営業時間: 08:30~17:30

定休日: 日曜日