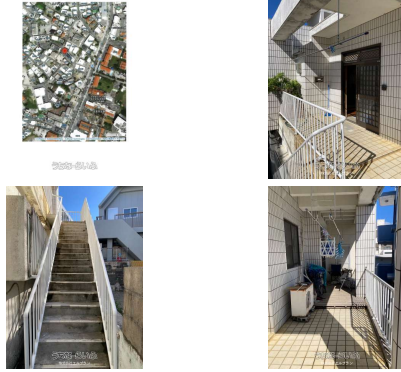


○未登記部分、約・7畳有り（鉄筋コンクリート造ブロック造）



物件種別	売買一戸建て		
所在地	那覇市首里石嶺町4丁目		
価格	3,300万円		
価格備考	※価格、200万円調整しました。早い者勝ち。		
間取り	6LDK	階数	2階建て
建物面積	153.11m ² / 46.32坪	土地面積	187.99m ² / 56.87坪
間取り詳細	洋6 洋6 洋6 洋6 和6 和6 LDK10 ※ 2階部分、増築年月日、S・60年11月（築・39）		
私道負担	無し	接道方向	南西
築年月	1974年04月(築51年)	引き渡し	相談
地目	宅地	土地権利	所有
用途地域	第一種低層		
建物構造	RC（鉄筋コンクリート造）		
建ぺい率 / 容積率	50% / 100%	都市計画	市街化区域
取引態様	仲介		
駐車場	3台 並列 屋内 ※一部縦列		
交通	【モノレール】石嶺駅：バス乗車4分／徒歩約17分 【バス停】幸地ハイツ入口：徒歩約4分		
物件備考	■現況：所有者居住中		

更新日：2025/04/09 公開期限：2025/04/22

スマホで物件を見る



株式会社エルプラン

〒904-0033 沖縄県沖縄市山里 2-15-15 メゾンS&K 105

沖縄県知事免許(1)第5330号

TEL 098-988-5139

営業時間：月～金 09:00～18:00

定休日：土日・祝日・GW・お盆



那覇市首里石嶺町4丁目

Drug Eleven Shuri
Ishimine Branch
ドラッグイレブン
首里石嶺店
Drug store

Mos Burger
モスバーガー
Hamburger

明星公園

石嶺児童園

4 CHOME
4丁目

Hokurei Gakuen
北嶺学園

kitchen kenohi

ネクスコート 比嘉

そば家やまくすく
Noodle Shop

那覇市記念
石嶺児童遊園
Park

Google

Map data ©2025

株式会社エルプラン

〒904-0033 沖縄県沖縄市山里 2-15-15 メゾンS&K 105

沖縄県知事免許(1)第5330号

TEL 098-988-5139

営業時間: 月～金 09:00～18:00

定休日: 土日・祝日・GW・お盆