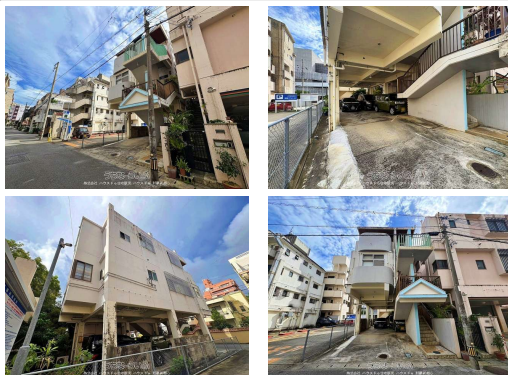


【内覧受付中】那覇市牧志1丁目！3階建・4LDK・駐車場5台可能！美栄橋駅徒歩5分♪【那覇市牧志1丁目中古戸建】ハウズドゥ那覇新都心までお気軽にお問い合わせください♪

中古戸建

- ★土地面積:104.26㎡
- ★建物面積:151.37㎡
- ★4LDK/3階建
- ★車5台駐車可



設備・こだわり条件:システムキッチン,バス/トイレ別,ユニットバス,浴槽,整形地,上水道,下水道,都市ガス
設備備考: 詳細は担当まで)

スマホで物件を見る



株式会社 ハウズドゥ住宅販売 ハウズドゥ 那覇新都心

〒900-0005 沖縄県那覇市天久 2-29-18

国土交通大臣免許(3)第8007号

<https://www.e-uchina.net/bukken/house/h-7162-7250417-0267/detail.html>

うちなーらいふ物件番号:h-7162-7250417-0267 図面出力日: 2025/04/20

物件種別	売買一戸建て		
所在地	那覇市牧志1丁目		
価格	9,500万円		
価格備考	ご契約時に、手付金と収入印紙代が別途必要となります。詳細は担当にてご説明いたします。お客様に合わせた失敗しない資金計画も無料でご相談が可能です。(ライフプランシミュレーション)		
間取り	4LDK	階数	3階建て
建物面積	151.37㎡ / 45.79坪	土地面積	104.26㎡ / 31.54坪
間取り詳細	※システムキッチン、4LDK、3階建て		
私道負担	無し	接道方向	北5.5m
築年月	1980年03月(築45年)	引き渡し	相談(詳細は担当まで)
地目	宅地	土地権利	所有
用途地域	第一種住居		
建物構造	RCB(鉄筋コンクリートブロック造)		
建ぺい率/容積率	60%/300%	都市計画	市街化区域
取引態様	仲介		
駐車場	5台 ※要確認		
交通	【モノレール】美栄橋駅: 徒歩約5分 【バス停】久茂地公民館前: 徒歩約4分		
物件備考	□4LDK!3階建て! □車5台駐車可能・ファミリーマート 那...		

更新日: 2025/04/19 公開期限: 2025/05/02

TEL 098-860-0733

営業時間: 平日 09:00~17:30 土日祝 09:00~19:00

定休日: 水曜日

※お問合せの際は、「うちなーらいふ」を見た!とお伝えください。

