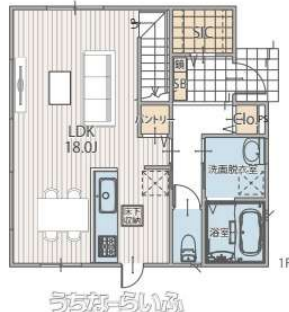
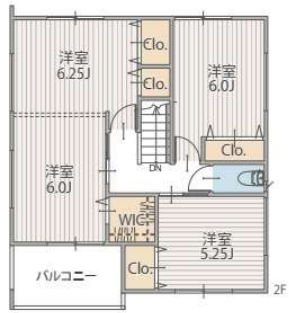


【大幅値下げ100万円2月7日～】新築⑩棟 ⑨号棟『今日見れます〓県内最大級の物件数〓365日24時
まで内覧可〓』ご縁を結ぶ「うちなーる」夢のマイホーム探しのお手伝いをさせていただきます〓素敵な物件盛り沢山
〓〓



設備・こだわり条件:給湯,省エネ給湯器,浄水器,ガスコンロ,コンロ三口以上,対面式キッチン(カウンターキッチン),システムキッチン,パントリー(食器・食品の収納庫),食器洗乾燥機,バス/トイレ別,ユニットバス,浴槽,シャンプードレッサー,追焚機能,浴室乾燥機,浴室1坪以上,浴室暖房,トイレ2ヶ所,温水洗浄便座,乾燥機,インターフォン,TVホン(TVモニタ付インターホン),室内洗濯機置き場,ウォークインクローゼット,シューズインクローク,シューズボックス,床下収納,全居室収納,整形地,平坦地,上水道,下水道,24時間換気システム,宅配ボックス,プロパンガス,オール洋間,耐震構造,設計住宅性能評価書,建設住宅性能評価書(新築時),フラット35・S適合証明書あり,完了検査済証,新築時・増改築時の設計図あり,瑕疵保証(不動産会社独自)付,駐輪場,日当たり良し...

物件種別	売買一戸建て		
所在地	沖縄市美里6丁目		
価格	4,680万円		
価格備考	担当者へご確認ください		
間取り	4LDK	階数	2階建て
建物面積	100.71m ² / 30.46坪	土地面積	120.1m ² / 36.33坪
間取り詳細	洋6.2 洋6 洋6 洋5.2 LDK18 ※パントリー・ウォークインクローゼット		
私道負担	無し	接道方向	北東4.5m
築年月	2024年06月(新築)	引き渡し	即日 (-)
地目	宅地	土地権利	所有
用途地域	第二種中高層		
建物構造	木造		
建ぺい率 / 容積率	60% / 200%	都市計画	市街化区域
取引態様	仲介		
駐車場	2台 並列 ※並列駐車		
交通	【モノレール】てだこ浦西駅: 徒歩約224分 【バス停】美里小学校前: 徒歩約5分		
物件備考	ほとんどの方が人生で一度きりの大きな買い物。そんな責任のあるお...		

更新日: 2025/03/14 公開期限: 2025/03/27

スマホで物件を見る



LIXIL不動産ショップ Nice不動産 ゆいまーる店

〒901-2102 沖縄県浦添市前田 641-1 102

沖縄県知事(1)第5410号

TEL 098-877-1713

営業時間: 09:00~18:00 ※物件案内は、毎日24:00まで行っております。

ご予約の際は、当日18:00までにご連絡ください。

定休日: 年中無休

