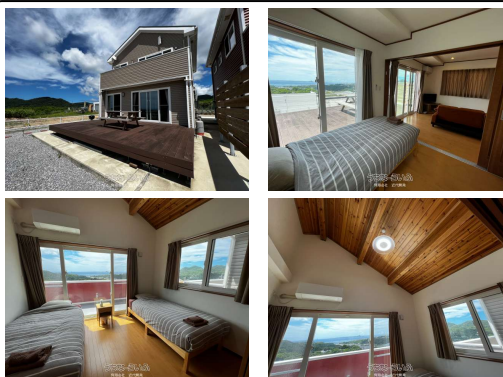


2棟販売！民泊運営中(^^) ジャングリアへ車で約20分！高台のオーシャンビュー物件！伊江島タッチ
ューの望めます♪各戸P3台有り、ドラッグストア・コンビニ・スーパーも近隣にあり！ゆったりとした
時間を過ごしながらも生活環境良好！美ら海水族館へのルートである本部大橋近く！別荘兼1棟は民泊施設...

現況間取り図 (参考 ※現況と異なる場合は現況を優先)



設備・こだわり条件:対面式キッチン(カウンターキッチン),システムキッチン,バス/トイレ別,浴槽,独立洗面所,トイレ2ヶ所,冷房,暖房,洗濯機,冷蔵庫,テレビ,家具/家電付き,TVホン(TVモニター付インターホン),室内洗濯機置き場,全居室収納,高台に立地,上水道,プロパンガス,オール洋間,庭付き,ウッドデッキ,完了検査済証,駐輪場,日当たりよし,眺望よし,静かな場所！

スマホで物件を見る



有限会社 近代開発

〒904-0203 沖縄県嘉手納町嘉手納 2
沖縄県知事(10)第1634号

物件種別	売買一戸建て		
所在地	本部町伊野波		
価格	9,800万円		
価格備考	ご契約時には契約金(手付金)+印紙代が別途必要となります。お客様の状況に応じてご相談・サポートさせていただきますのでご質問事項などお気軽にお問合せください。1棟のみご購入希望の場合もご相談下さい。		
間取り	4SLDK	階数	2階建て
建物面積	202.75m ² / 61.33坪	土地面積	659.57m ² / 199.52坪
間取り詳細	洋5.4 洋4.7 洋5 洋5 SLDK10 ※別棟(3SLDK) LDK18.8帖・洋5.9帖・洋5.9帖・洋6帖		
私道負担	無し	接道方向	北西6m
築年月	2021年09月(築3年)	引き渡し	相談
地目	宅地	土地権利	所有
用途地域	無指定		
建物構造	木造		
建ぺい率 / 容積率	60% / 200%	都市計画	非線引
取引態様	一般媒介		
駐車場	6台 並列		
交通	【バス停】伊野波入口: 徒歩約18分		
物件備考	建物床面積①100.67㎡(30.45坪) ②102.08㎡(30.8...		

更新日: 2025/04/08 公開期限: 2025/04/21

TEL 098-956-8890

営業時間: 月～土 09:00～18:00

定休日: 日、年末年始



有限会社 近代開発

〒904-0203 沖縄県嘉手納町嘉手納 2
沖縄県知事（10）第1634号

TEL 098-956-8890

営業時間: 月～土 09:00～18:00
定休日: 日、年末年始