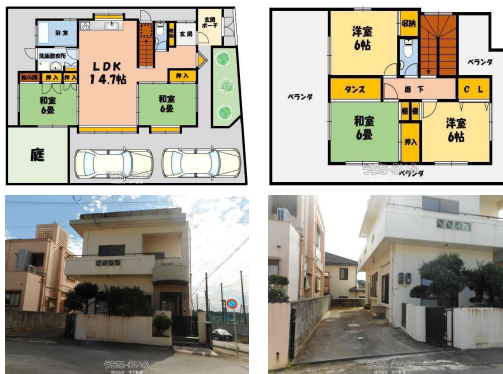


糸満地区に売り戸建てが出ました♪庭付き広々5LDK！角地で明るく風通し良好！オール電化住宅！縦列駐車3台可能！スーパー・学校など近くで便利な環境！空室につき即案内可能です！



設備・こだわり条件:給湯,IHコンロ,コンロ三口以上,システムキッチン,バス/トイレ別,浴槽,独立洗面所,浴室1坪以上,トイレ2ヶ所,インターフォン,室内洗濯機置き場,出窓,シューズボックス,全居室収納,階段下収納,角地,整形地,平坦地,南向き,上水道,太陽光発電システム,ルーフバルコニー,南面バルコニー,庭付き,全室2面採光,全居室6畳以上,日当たり良好
設備備考:バストイレ・キッチン・洗面化粧台(令和元年 新調交換) ... }

スマホで物件を見る



株式会社 幸不動産

〒901-0154 沖縄県那覇市赤嶺 1-9-3 1階

沖縄県知事免許(2)第4659号

物件種別	売買一戸建て		
所在地	糸満市糸満		
価格	3,880万円		
価格備考	固定資産税年間102,000円		
間取り	5LDK	階数	2階建て
建物面積	107.28m ² / 32.45坪	土地面積	149.18m ² / 45.13坪
間取り詳細	洋6 洋6 和6 和6 和6 LDK14.7 ※ベランダ側の洋室(平成22年に増築)		
私道負担	無し	接道方向	北4m、西8m
築年月	1997年04月(築27年)	引き渡し	相談
地目	宅地	土地権利	所有
用途地域	第二種低層		
建物構造	RCB(鉄筋コンクリートブロック造)		
建ぺい率 / 容積率	60% / 100%	都市計画	市街化区域
取引態様	専属専任媒介		
駐車場	3台無料 縦列		
交通	【バス停】照屋:徒歩約4分		
物件備考	サンエーV21食品館糸満店まで徒歩3分 糸満小学校まで徒歩6分 ...		

更新日:2025/03/07 公開期限:2025/03/20

TEL 098-857-0039

営業時間:09:30~18:00

定休日:年末年始 ゴールデンウィーク その他不定休



糸満市糸満

FamilyMart Itoman ES
ファミリーマート
糸満小学校前店
Convenience store

Teruya Motors
照屋モータース

Ibaru
すばぬいーばる家
Noodle Shop

Itoman High School
糸満高等学校

天然酵母のぱんは
Bakery

つね子惣菜

デイサービス
センターみなみ

フトン巻きの
ジロー系満1号店
Laundromat

Miyagi Tatami Shop
宮城たたみ店
Tatami store

CrepeMoco
Crêperie

Google

Map data ©2025

株式会社 幸不動産

〒901-0154 沖縄県那覇市赤嶺 1-9-3 1階

沖縄県知事免許(2)第4659号

TEL 098-857-0039

営業時間: 09:30~18:00

定休日: 年末年始 ゴールデンウィーク その他不定休