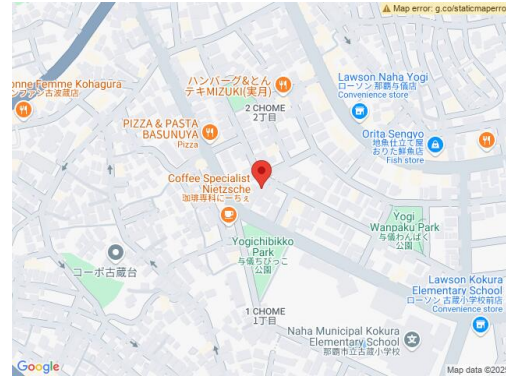
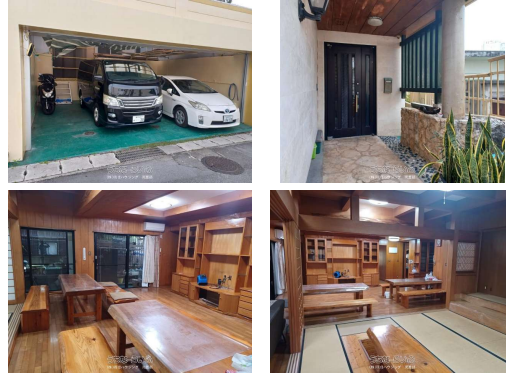


土地89坪建物7LDK無垢木材造作和室 広々リビング屋上菜園やBBQ愉しめます。



設備・こだわり条件:給湯,コンロ三口以上,L字型キッチン,バス/トイレ別,浴槽,独立洗面所,浴室1坪以上,トイレ2ヶ所,インターフォン,室内洗濯機置き場,シューズボックス,高台に立地,上水道,下水道,都市ガス,ルーフバルコニー,庭10坪以上,地下室,掘ごたつ

物件種別	売買一戸建て		
所在地	那覇市与儀2丁目		
価格	9,500万円		
価格備考	-		
間取り	7LDK	階数	3階建て
建物面積	294.8㎡ / 89.18坪	土地面積	294.27㎡ / 89.02坪
間取り詳細	洋8 洋8 洋6 洋6 洋4.5 和6 LD K14		
私道負担	無し	接道方向	北東6m
築年月	1994年10月(築30年)	引き渡し	相談
地目	宅地	土地権利	所有
用途地域	第一種低層		
建物構造	RC (鉄筋コンクリート造)		
建ぺい率 / 容積率	50% / 100%	都市計画	市街化区域
取引態様	一般媒介		
駐車場	3台無料 並列 軽 ※普通小型車2台軽自動車1台計3台駐車		
交通	【モノレール】壺川駅: バス乗車35分 / 徒歩約24分 【バス停】与儀小学校入口: 徒歩約5分		
物件備考	■現況: 空き家		

更新日: 2025/03/31 公開期限: 2025/04/13

スマホで物件を見る



(株)琉信ハウジング 売買部

〒900-0032 沖縄県那覇市松山 2-3-12 2階

沖縄県知事免許(9)第2106号

TEL 098-863-1994

営業時間: 月一金 09:00~17:00

定休日: 土日曜・祝祭日