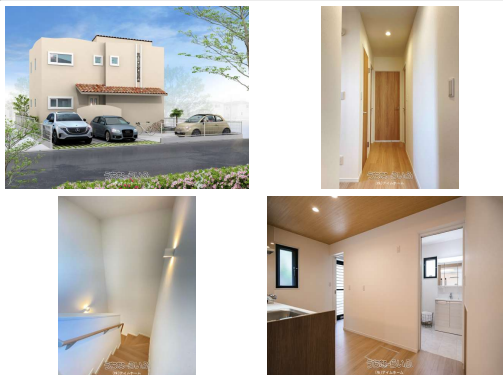


売主直販のため仲介手数料0円！RC造の高耐久×南欧風デザイン！駐車2～4台OK◎浦添小・中学校近く、暮らしやすさ重視の提案住宅。資産価値の高い限定2棟、今だけ販売中！クローバーエース浦添仲間1号地

浦添仲間分譲プロジェクト2号地



設備・こだわり条件:給湯,省エネ給湯器,浄水器,ガスコンロ,コンロ三口以上,対面式キッチン(カウンターキッチン),システムキッチン,食器洗乾燥機,バス/トイレ別,ユニットバス,浴槽,独立洗面所,トイレ2ヶ所,タンクレストイレ,温水洗浄便座,乾燥機,TVホン(TVモニター付インターホン),ディンプルキー,室内洗濯機置き場,B Sアンテナ,C Sアンテナ,ウォークインクローゼット,シューズボックス,全居室収納,階段下収納,平坦地,上水道,下水道,24時間換気システム,プロパンガス,庭付き,デザイナーズ,完了検査済証,新築時・増改築時の設計図あり,日当たり良好,静かな場所 ... }

スマホで物件を見る



(株)アイムホーム

〒904-0103 沖縄県北谷町桑江 251-2 101

沖縄県知事免許(3)第4113号

<https://www.e-uchina.net/bukken/house/h-5701-7250221-0559/detail.html>

うちなーらいふ物件番号:h-5701-7250221-0559 図面出力日:2025/04/05

物件種別	売買一戸建て		
所在地	浦添市仲間2丁目		
価格	6,780万円		
価格備考	-		
間取り	4LDK	階数	2階建て
建物面積	104.98m ² / 31.76坪	土地面積	177.16m ² / 53.59坪
間取り詳細	洋7 洋5.3 洋5 洋4.8 LDK20.1 ※ 階段下収納、室内物干スペース、フリースペース、WIC 、ファミリークローゼット		
私道負担	有り (19.97m ²) 含まない	接道方向	北4m
築年月	2025年11月(新築)	引き渡し	相談
地目	宅地	土地権利	所有
用途地域	第一種住居		
建物構造	RC(鉄筋コンクリート造)		
建ぺい率 / 容積率	70% / 160%	都市計画	市街化区域
取引態様	売主		
駐車場	2台 並列 ※駐車可能スペース(車庫証明取得可否)の確認が必要です。ほか駐車スペースあり		
交通	【バス停】仲間入口:徒歩約3分		
物件備考	モデルハウス見学受付中! 【5日(土)～6日(日)10時～17時ま...		

更新日:2025/04/04 公開期限:2025/04/17

TEL 098-989-1659

営業時間:月-日 09:00～17:30 営業B

定休日:毎週水曜日(ただし祝日は営業)

※お問合せの際は、「うちなーらいふ」を見た!とお伝えください。





(株)アイムホーム

〒904-0103 沖縄県北谷町桑江 251-2 101

沖縄県知事免許(3)第4113号

TEL 098-989-1659

営業時間: 月-日 09:00~17:30 営業B

定休日: 毎週水曜日 (ただし祝日は営業)