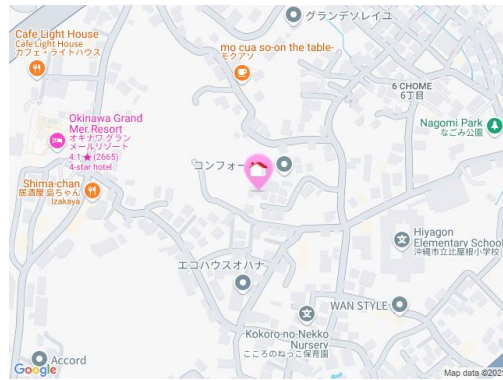
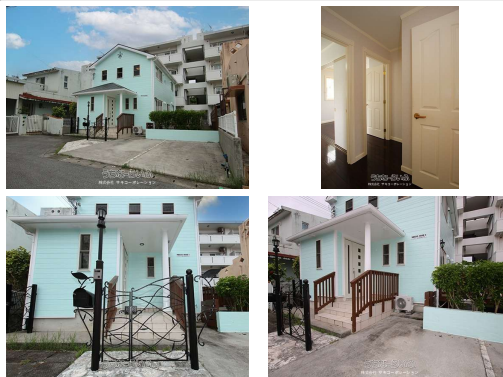
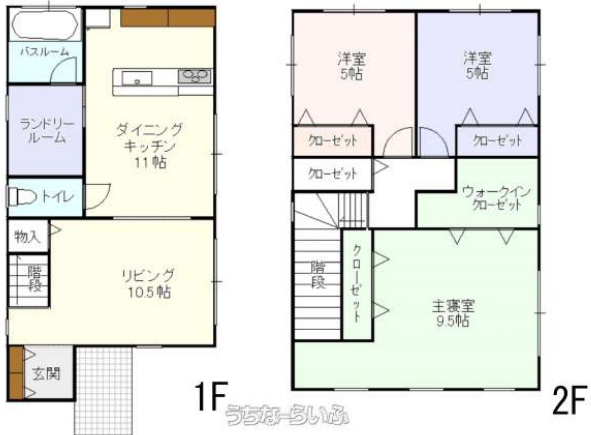


価格調整しました【オーナーチェンジ】小学校まで徒歩3分☆県総合運動公園までも徒歩圏内の生活の利便性◎
 エリア☆現在米賃貸中・月家賃18万円・表面利回り6.7%☆退去後は自己の居住用としても！お問い合わせ
 お待ちいたしております♪※現在賃貸中の為内覧不可となります。



設備・こだわり条件:冷房,暖房,南道路,南向き,上水道,庭付き,日当たりよし,静かな場所,外装・その他(屋根・外壁など) ↓

物件種別	売買一戸建て		
所在地	沖縄市与儀1丁目		
価格	3,200万円		
価格備考	-		
間取り	3LDK	階数	2階建て
建物面積	100.06m ² / 30.27坪	土地面積	159.8m ² / 48.34坪
間取り詳細	洋9.5 洋5 洋5 LDK21.5		
私道負担	無し	接道方向	南5m
築年月	2008年10月(築16年)	引き渡し	相談
地目	宅地	土地権利	所有
用途地域	無指定		
建物構造	木造		
建ぺい率 / 容積率	60% / 200%	都市計画	非線引
取引態様	専属専任媒介		
駐車場	2台 並列		
交通	【バス停】県総合運動公園: 徒歩約7分		
物件備考	★現在賃貸中★ 月家賃: 18万円 利回り: 6.7% ■現況:...		

更新日: 2025/03/12 公開期限: 2025/03/25

スマホで物件を見る



株式会社 サキコーポレーション

〒904-0034 沖縄県沖縄市山内 3-23-10

沖縄県知事免許(1)第5389号

TEL 098-989-5300

営業時間: 09:00~17:00

定休日: 日曜・祝日・旧盆(ウークイ)・GW・年末年始